

DER NEUE RAPID SML

INFOBLATT

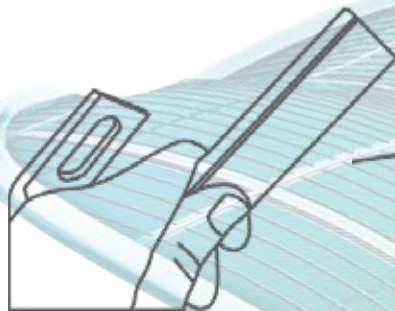
Für Dächer mit Metallschindeln (z.B. Prefa) wurde das neue Befestigungselement Rapid SML entwickelt.

**Das Dach muss bei dieser Lösung nicht abgedeckt werden,
um den Dachhaken zu befestigen.
Der Rapid SML wird direkt auf die Dacheindeckung geschraubt.**

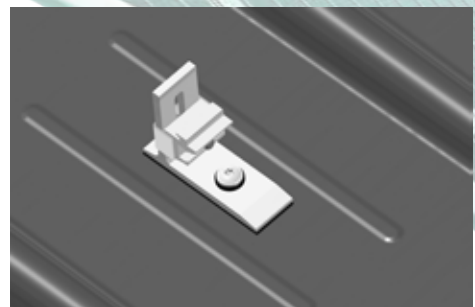
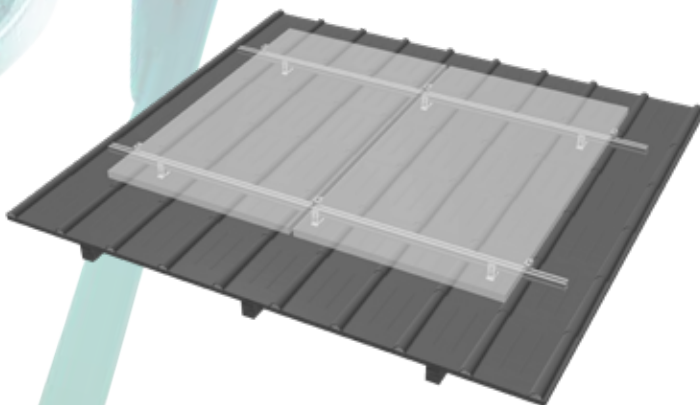
Neben einer schnelleren und unkomplizierteren Montage, ergibt sich durch eine gute Lasteinleitung in die Dachunterkonstruktion ein weiterer Vorteil.



Bisheriges System mit dem Dachhaken 102001-000:



Neues System mit dem Rapid SML:



HINWEIS

Der Rapid SML kann nicht in Kombination mit Schieferdächer verwendet werden, sondern dient rein zur Befestigung auf Metallschindeln.

Allgemeine Hinweise zur Montage:

- Dichtigkeit muss bauseits geprüft werden
- Eine zentrische Verschraubung in den Sparren wird empfohlen
- Bei der Auswahl der Befestigungsschrauben muss die Holzbaunorm beachtet werden
- An Blechstößen empfehlen wir, nicht zu verbauen
- Eine ebene Fläche des Blechziegels ist erforderlich

TECHNISCHE DATEN

Material	Befestigungselemente: Aluminium, Edelstahl 1.4301, Schrauben: Edelstahl
Planungshilfe	Konfiguration und statische Bemessung über den Schletter Configurator.
Statik	Statische Berechnung auf Grundlage der anerkannten Regeln der Technik. Der Standsicherheitsnachweis für das Montagesystem wird auf Grundlage der Eurocodes in Verbindung mit allgemeinen bauaufsichtlichen Zulassungen geführt. Die Lastannahmen entsprechen DIN EN 1991-1 und den Regelungen des nationalen Anhangs. Der Nachweis der Dacheindeckung und des Gebäudes ist nicht enthalten. Hinweise in der Nachweisführung sind zu beachten.

Weitere Informationen unter: www.schletter-group.com