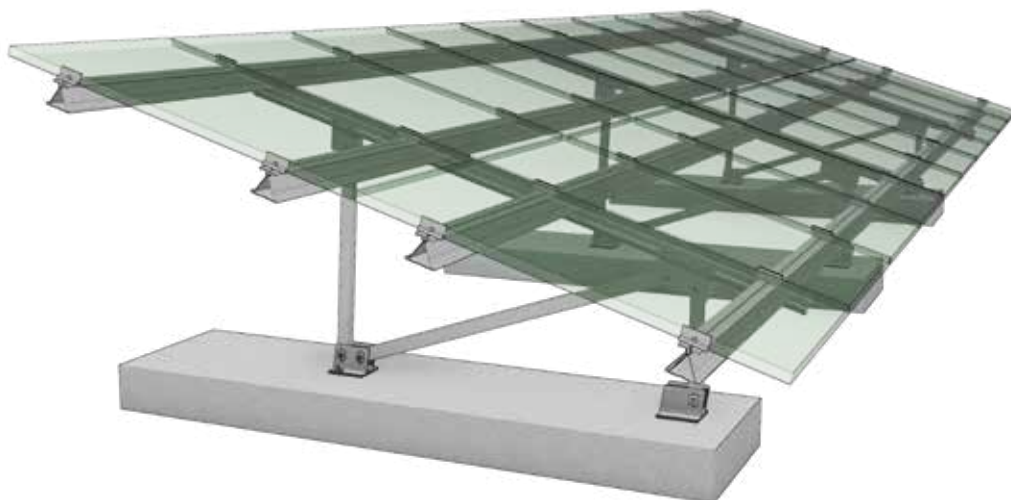


SCHLETTER
The Solar Mounting Group

PVMAX3

PRODUKTBLATT



Mit PvMax3 entscheiden Sie sich für ein universelles Baukastensystem. PvMax3 ist ein solider Partner unseres Freiflächensystems FS Gen6. Gerade im Gelände wird man immer wieder mit Herausforderungen konfrontiert, dass eine Rammfundamentierung aufgrund der Bodenbeschaffenheit (z.B. zu weicher oder felsiger Boden, Deponieflächen) nicht möglich ist. Genau für diese Fälle wurde PvMax3 entwickelt. Weil die Unterkonstruktion auf vorgefertigten Betonfundamenten montiert ist, lassen sich wertvolle Montagezeit und somit Kosten sparen. Optimal auch bei kleinen PV-Anlagen, wenn z.B. die Kosten für Proberammung oder Bodengutachten eingespart werden müssen.

DAS PREISWERTE BAUKASTENSYSTEM FÜR DIE FREIFLÄCHE

- Keine Durchdringung des Untergrundes
- Stabilität und lange Lebensdauer
- Perfekt aufeinander abgestimmte Systemkomponenten
- Hohe Korrosionsbeständigkeit (100% Aluminium)
- Schnelle und kostengünstige Projektierung, auch bei Sonderplanungen
- Kompletter Statiknachweis inklusive Fundamentierungsberechnung mit Dübelempfehlung
- Schnelle Montage (teilmontierte Stützensätze)
- 10 Jahre Garantie

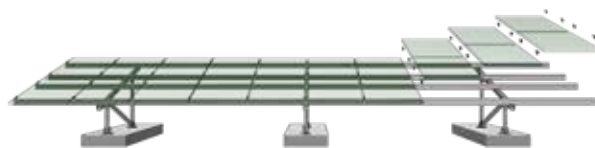


WENIGER IST MEHR

Die Reduzierung der Schraubverbindungen auf ein erforderliches Minimum, wie auch die teilmontierten Stützensätze von PvMax3, führen zu einer schnellen und einfachen Montage vor Ort. Die Stützen werden mit speziellen Profilfüßen am Betonfundament verschraubt. Für die Auswahl der richtigen Betondübel gibt es von uns entsprechende statische Vorgaben.

DARAUF SOLLTEN SIE ACHTEN

Auf Deponieflächen sind maximal zulässige Bodenpressungen vorgeschrieben. Bitte berücksichtigen Sie diese bei einer Anfrage! Wie auch bei System FS Gen6 bestehen bei PvMax3 verschiedene Möglichkeiten der Modulauswahl und -befestigung. Die Anordnung der Module erfolgt projektspezifisch. Je nach Bedarf können diese vertikal, horizontal oder mit der von uns neu entwickelten Kombiklemmung montiert werden.



*Garantiebedingungen einzusehen unter www.schletter-group.com/AGB

TECHNISCHE DATEN

Material	Modultragprofile: Aluminium, Sonderprofile der S-Serie Binder: Aluminium, Sonderprofile der BF-Serie Stützen: Aluminium, RHP-Profile Schrauben, Muttern: A2-70, A4-80
Konstruktion	Teilvormontierte Stützenkonstruktion zur schnellen und einfachen Montage Große Spannweiten, dadurch potentiell weniger Stützen und Fundamente
Modulklemmung¹	Gerahmte und ungerahmte Module Kombinierte Modulklemmung möglich Mit Rapid16 und Rapid16L
Zubehör¹	Kabelführungen
Logistik	Maximaler Vorfertigungsgrad Optimale Verbringung auf der Baustelle
Statische Berechnungen	Nach aktuell gültigen länderspezifischen Normen (in Deutschland EN 1991, EC1) Systemstatik mit Angaben zur Fundamentdimensionierung, sowie einer Dübel- empfehlung in Abhängigkeit von der zu berücksichtigenden Wind- und Schnee- last
Fundament	Beton (Angaben zur Bewehrung und Dimensionierung aus der Systemstatik)

¹Modulklemmen und Zubehör finden Sie in unserer aktuellen Komponentenübersicht.

Diese können Sie auch online im Downloadbereich abrufen unter:

<http://www.schletter-group.com>

SCHLETTER SOLAR GMBH

Alustrasse 1
83527 Kirchdorf
GERMANY

www.schletter-group.com

